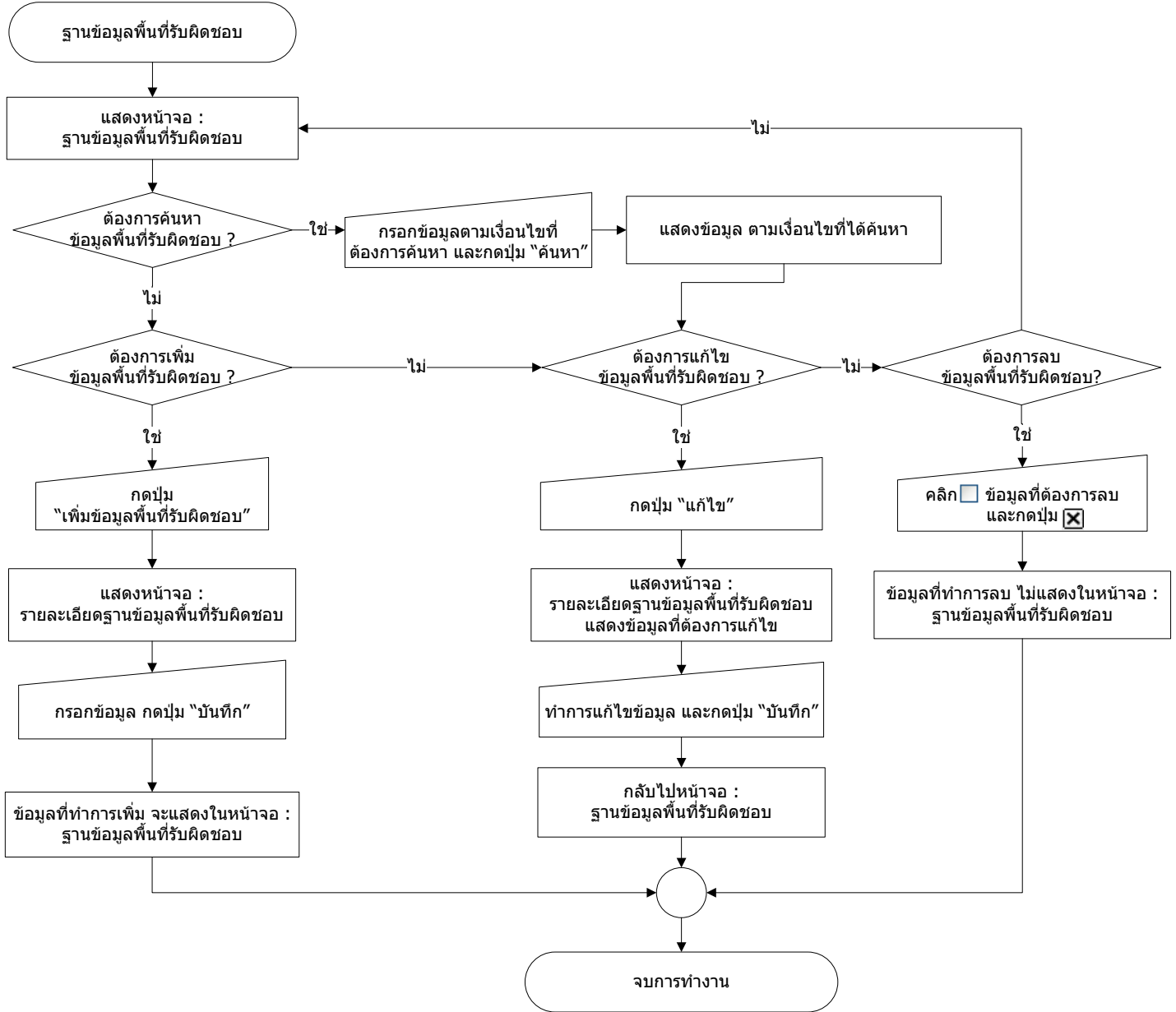


โครงการระบบบัญชีคอมพิวเตอร์แบบรวมศูนย์ ขององค์กรปกครองส่วนท้องถิ่น	วันที่ปรับปรุง : 27 เมษายน 2553
คู่มือแนะนำการใช้งาน	เวอร์ชัน : 2.00
ภาพรวมของระบบ ระบบงบประมาณ ระบบข้อมูลรายรับ ระบบข้อมูลรายจ่าย ระบบบัญชี และ ระบบการบริหารระบบ	

5.2.1.1.2 ฐานข้อมูลพื้นที่รับผิดชอบ

เป็นการบันทึกข้อมูลเกี่ยวกับหมู่ ถนน ซอย ภายในพื้นที่รับผิดชอบของแต่ละ อปท เพื่อนำไปใช้งานในส่วนต่างๆ ของระบบ เช่น การแสดงผลรายงาน เป็นต้น

ผังงาน (Flowchart):



เมนูการใช้งาน :

			ฐานข้อมูล อปท.
			ฐานข้อมูลพื้นที่รับผิดชอบ
			ฐานข้อมูลหมู่ ถนน ซอย
			ฐานข้อมูลเลขที่บัญชีเงินฝากธนาคาร
			บันทึกปีงบประมาณและงวดบัญชี
การบริหารระบบ			
การจัดการสิทธิ์ผู้ใช้งาน			
การกำหนดค่าตั้งต้น			
การจัดการฐานข้อมูล	การจัดการข้อมูลส่วนท้องถิ่น	ฐานข้อมูลเริ่มต้นในการดำเนินงานระบบ	
รายงาน		ระบบข้อมูลรายจ่าย	

รูป เมนูการจัดการฐานข้อมูลพื้นที่รับผิดชอบ

โครงการระบบบัญชีคอมพิวเตอร์แบบรวมศูนย์ ขององค์กรปกครองส่วนท้องถิ่น	วันที่ปรับปรุง : 27 เมษายน 2553
คู่มือแนะนำการใช้งาน	เวอร์ชัน : 2.00
ภาพรวมของระบบ ระบบงบประมาณ ระบบข้อมูลรายรับ ระบบข้อมูลรายจ่าย ระบบบัญชี และ ระบบการบริหารระบบ	

รูป การจัดการฐานข้อมูลพื้นที่รับผิดชอบ

ส่วนประกอบของหน้าจอ

1. เพิ่ม/ แก้ไขข้อมูลพื้นที่รับผิดชอบ
2. ลบข้อมูลพื้นที่รับผิดชอบ

การเพิ่ม/ แก้ไขข้อมูลพื้นที่รับผิดชอบ

ขั้นตอน:

1. เลือกเมนู: การจัดการฐานข้อมูล > การจัดการข้อมูลส่วนท้องถิ่น > ฐานข้อมูลเริ่มต้นในการดำเนินงานระบบ > ฐานข้อมูลพื้นที่รับผิดชอบ
2. เลือกทำรายการเพิ่มข้อมูลใหม่ หรือแก้ไขรายการ
 - กดปุ่ม: เพิ่มข้อมูลพื้นที่รับผิดชอบ กรณีต้องการเพิ่มข้อมูลพื้นที่รับผิดชอบ
 - กดปุ่ม: แก้ไข กรณีต้องการแก้ไขรายการ
3. กรอกข้อมูลพื้นที่รับผิดชอบ

รูป การบันทึกกรายละเอียดฐานข้อมูลพื้นที่รับผิดชอบ

โครงการระบบบัญชีคอมพิวเตอร์แบบรวมศูนย์ ขององค์กรปกครองส่วนท้องถิ่น	วันที่ปรับปรุง : 27 เมษายน 2553
คู่มือแนะนำการใช้งาน	เวอร์ชัน : 2.00
ภาพรวมของระบบ ระบบงบประมาณ ระบบข้อมูลรายรับ ระบบข้อมูลรายจ่าย ระบบบัญชี และ ระบบการบริหารระบบ	

ข้อมูล	คำอธิบาย	ข้อกำหนด
ชื่อ อปท.	ชื่อ อปท.	ระบบกำหนดให้อัตโนมัติ
ชื่ออำเภอ	ชื่ออำเภอ	จำเป็นต้องเลือกข้อมูล
ชื่อตำบล	ชื่อตำบล	จำเป็นต้องเลือกข้อมูล
รายละเอียด	รายละเอียด	

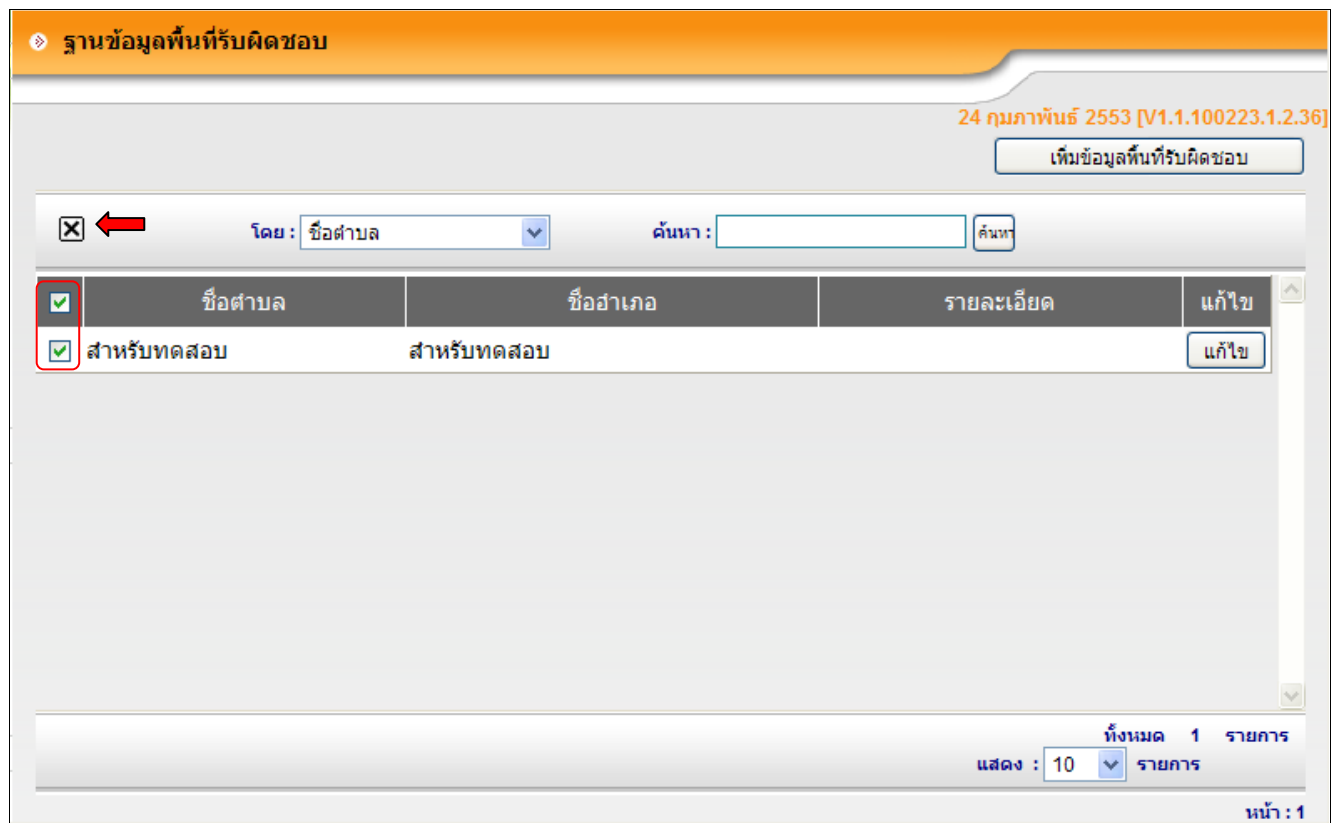
4. บันทึกข้อมูล

- กดปุ่ม: **บันทึก** เพื่อทำการบันทึกข้อมูล
- กดปุ่ม: **ยกเลิก** เพื่อยกเลิกการทำงานและกลับไปยังหน้าจอแสดงรายชื่อพื้นที่รับผิดชอบ ตามที่แสดงใน รูป การจัดการฐานข้อมูลพื้นที่รับผิดชอบ

การลบข้อมูลพื้นที่รับผิดชอบ

ขั้นตอน:

1. เลือกเมนู: การจัดการฐานข้อมูล > การจัดการข้อมูลส่วนท้องถิ่น > ฐานข้อมูลเริ่มต้นในการดำเนินงานระบบ > ฐานข้อมูลพื้นที่รับผิดชอบ
2. คลิก Check box: หน้าชื่อพื้นที่รับผิดชอบ ที่ต้องการลบ
3. กดปุ่ม: **X** เพื่อทำการลบข้อมูลพื้นที่รับผิดชอบ

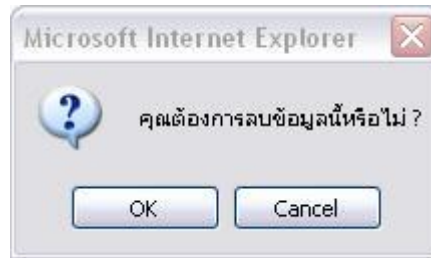


รูป การลบข้อมูลพื้นที่รับผิดชอบผ่านทางหน้าจอหลัก

โครงการระบบบัญชีคอมพิวเตอร์แบบรวมศูนย์ ขององค์การปกครองส่วนท้องถิ่น	วันที่ปรับปรุง : 27 เมษายน 2553
คู่มือแนะนำการใช้งาน	เวอร์ชัน : 2.00
ภาพรวมของระบบ ระบบงบประมาณ ระบบข้อมูลรายรับ ระบบข้อมูลรายจ่าย ระบบบัญชี และ ระบบการบริหารระบบ	

4. ยืนยัน หรือยกเลิกการลบข้อมูล

- กดปุ่ม: **OK** เพื่อยืนยันการลบข้อมูล
- กดปุ่ม: **Cancel** เพื่อยกเลิกการลบข้อมูล



รูป การยืนยันการลบข้อมูล

5. ระบบแจ้งข้อความ: "ระบบทำการบันทึกข้อมูลเรียบร้อยแล้ว" กดปุ่ม: **OK** เพื่อปิดกล่องข้อความ (Message box)



รูป การแจ้งสถานะการบันทึกข้อมูล

หมายเหตุ:

- ถ้าคลิก Check box: ที่หัวตาราง(Header) ระบบจะทำการเลือกข้อมูลทั้งหมดที่ปรากฏในหน้าจอให้โดยอัตโนมัติ